

Volver a la Naturaleza

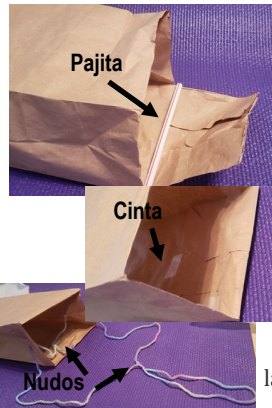


Atrapando el Viento

A veces el air se vuelve un poco fuerte.

Hagamos una cometa.
Que necesitarás:

- Bolsa de papel
- Una pajita/sorbeto o palo
- Pañuelo de papel
- Hilo o cuerda
- Cinta y Tijeras



Corte y abra la parte inferior de la bolsa de papel dejando un borde largo unido. Pega la paja a lo largo del pliegue. Dobra el fondo sobre paja y pega dentro de la bolsa.

Haga dos agujeros en la cometa, justo por encima de cada extremo de la pajita oculta (aproximadamente 1/2 pulgada desde los bordes de la cometa). Corte un trozo de hilo / cuerda de aproximadamente 12 pulgadas de largo. Pase cada extremo a través de uno de los agujeros y ate los extremos. Haz un nudo en el medio del hilo para crear un lazo. Asegure aproximadamente 12 pies de hilo / cuerda al lazo que acaba de hacer. Con el Pañuelo de papel, corte 4 tiras de 1 pulgada de ancho al menos tan largas como la bolsa de papel. Adjunte estos a la parte superior de la bolsa con cinta.



Decora tu cometa con pinturas, marcadores y pegatinas.

Puedes encontrar muchas cometas en el internet hechas con artículos que tienes en tu casa.

Más diversion de viento

Si tienes un cuadrado de papel, tijeras, una pajita (Sorbeto) o un palo y un alfiler, ¡Puedes hacer un **MOLINILLO de VIENTO!**



Muchos sitios de web ofrecen instrucciones fáciles. Comparta fotos de sus molinetes en Facebook e Instagram usando estos etiquetas: **#casbacktonature** **#casnatureplay**

Dirígete Afuera

Ahora estás listo para probar tu cometa.

Es mejor si have un poco de viento.

¿Puedes hacer volar tu cometa sin correr?

¿Qué tan alto puedes volar tu cometa?

¿Puedes decir en qué dirección sopla el viento al volar tu cometa?

Cuando sopla el viento, ¿hacia donde va tu cometa? ¿Está volando dentro o lejos del viento?

Intenta hacer multiples de su cometa: ¿Cual vuela mejor?

¿Cometas más grandes o mas pequeñas?



El viento mueve el aire y el aire es invisible.
¿Cómo puedes saber que sopla el viento?

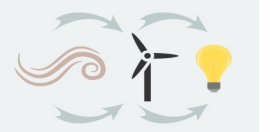
Tu cometa también puede ser una manga de viento.
Adjunte su cometa a un poste con unos 6 pies de hilo.

¿Qué le sucede a tu manga de viento cuando el viento sopla más fuerte?

¿Puedes decir la dirección del viento y qué tan fuerte está soplando?

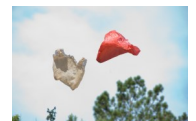


¿Sabías? El viento se usa para hacer girar las turbinas eólicas para producir electricidad.



El problema con la basura

El viento tomará la basura suelta y la llevará a las canals locales donde contaminará y dañará la vida silvestre.



No tire basura en el medio ambiente



Asegure toda la basura



Reemplazar plásticos de un solo uso